



 Made in Italy

**CATALOGO PRODOTTI
PER GELATERIA E PASTICCERIA**
*PRODUCTS CATALOGUE
FOR ICE CREAM AND PASTRY SHOP*

Azienda *Company*





OFFICINA POCATINO dal 1999 offre a tutti i suoi clienti prodotti di elevata qualità nei settori della gelateria, della pasticceria e della ristorazione. Sin dai primi anni l'azienda, situata nella provincia del Verbano-Cusio-Ossola, si è distinta per il suo prodotto più noto ovvero il porzionatore per gelato "JOLLY" con manico in Nylon.

Gli anni di esperienza nella meccanica per stampi hanno portato immediatamente, negli anni successivi, all'ideazione e alla produzione di articoli professionali per gelateria in un primo momento e per la pasticceria in un secondo tempo. Adesso con la nuova linea SweetPastry ha deciso di ampliare ancora di più la sua gamma di prodotti offrendo articoli che possono essere utilizzati sia nella pasticceria professionale che nella ristorazione.

L'azienda ha inoltre la possibilità di personalizzare alcuni articoli, come indicato sul catalogo, con i seguenti sistemi:

***Tampografia *Transfer *Laser *Foil *In rilievo.**

OFFICINA POCATINO si è attrezzata nel corso degli anni con macchinari per lo stampaggio ad iniezione della plastica e per la lavorazione dell'acciaio in modo tale che tutti gli articoli venduti in tutto il mondo possano soddisfare le esigenze dei gelatieri e pasticceri.

Since 1999 OFFICINA POCATINO has been offering to all its customers' high quality products in the ice cream, pastry and food service sectors. Since the very first years, the company, located in the province of Verbano-Cusio-Ossola, has distinguished itself for its best-known product, the "JOLLY" ice cream scoop with nylon handle.

Years of experience in mechanics for moulds have enabled the design and production of professional items for ice cream stores/workshops at first time and for pastry shops/laboratories later.

Now, with the new SweetPastry line, the company has decided to expand its product range offering professional articles that can be used both in pastry and in food service sector.

The company has also the option of customizing some articles, as stated in the catalogue, with the systems:

****Tampography (Pad-printing) *Transfer *Laser *Foil *Embossing.***

OFFICINA POCATINO, over the years, has equipped itself with plastic injection moulding and steel processing machines so that all the items sold worldwide can meet the requests of ice cream and pastry chefs.

Porzionatori professionali/ <i>Ice-Cream Scoops</i>	06
Spatole gelato/ <i>Ice-Cream Spatulas</i>	08
Spatole da laboratorio/ <i>Lab Spatulas</i>	12
Fruste e Bastardelle/ <i>Whisks and Round Bowls</i>	14
Spatole da pasticceria e speciali/ <i>Pastry and Special Spatulas</i>	17
Misuratori da laboratorio/ <i>Lab Measurements</i>	19
Vassoi espositori/ <i>Tray Displays</i>	28
Carapine e Vaschette/ <i>Carapina Bowls and Ice-Cream Pans</i>	31
Segnagusti/ <i>Flavour Markers</i>	37
Servicono da banco/ <i>Counter Cone Holders</i>	40
Accessori per esposizione/ <i>Display Accessories</i>	44
Accessori inox/ <i>Inox Accessories</i>	48
Accessori da banco/ <i>Counter Accessories</i>	52
Accessori extra per laboratorio/ <i>Extra Lab Accessories</i>	56
Espositore da terra/ <i>Floor Display</i>	60
Condizioni di vendita/ <i>Sale Conditions</i>	62

Indice

Index





 Made in Italy

**PORZIONATORI
PROFESSIONALI**
*PROFESSIONAL
ICE-CREAM SCOOPS*

** Possibilità di personalizzazione con logo per lotti minimi 500 pezzi.
Customization with logo, min. qty 500 pcs.



Disponibili
anche in scatola
*Available also
in cardboard*

PORZIONATORI PROFESSIONALI PROFESSIONAL ICE-CREAM SCOOPS

Colori/Colors



Cod./Cod. P70/8 - Dim./Size Ø 79 mm



Cod./Cod. P70/12 - Dim./Size Ø 65 mm



Cod./Cod. P70/36 - Dim./Size Ø 46 mm



Cod./Cod. P70/16 - Dim./Size Ø 61 mm



Cod./Cod. P70/40 - Dim./Size Ø 44 mm



Cod./Cod. P70/20 - Dim./Size Ø 56 mm



Cod./Cod. P70/45 - Dim./Size Ø 42 mm



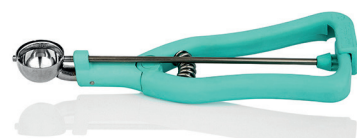
Cod./Cod. P70/24 - Dim./Size Ø 51 mm



Cod./Cod. P70/50 - Dim./Size Ø 39 mm



Cod./Cod. P70/30 - Dim./Size Ø 49 mm



Cod./Cod. P70/100 - Dim./Size Ø 28 mm





SPATOLE GELATO ICE-CREAM SPATULAS

- * CLASSICHE/CLASSIC
- * CRISTALSPATOLE/CRISTALSPATULAS
- * SPECIALI/SPECIAL

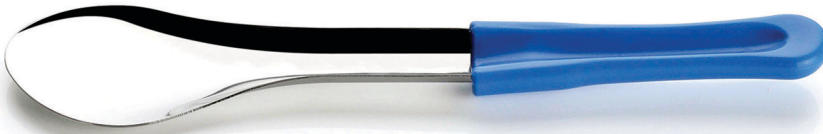
** Possibilità di personalizzazione con logo
per lotti minimi 300 pezzi.
Customization with logo, min. qty 300 pcs.

* CLASSICHE/CLASSIC

Acciaio Inox 18/10 e manico in PP colorato.
Stainless Steel 18/10 and colored handle in PP.



Cod./Cod. P71 - Dim./Size 26 cm



Cod./Cod. P72 - Dim./Size 30 cm

SPATOLE GELATO ICE-CREAM SPATULAS

Colori/Colors

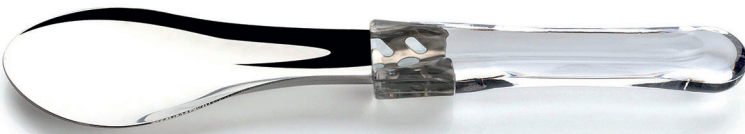


Colori/Colors



* CRISTALSPATOLE/CRISTALSPATULAS

Acciaio Inox 18/10 e acrilico trasparente.
Stainless Steel 18/10 and transparent acrylic.



Cod./Cod. P74 - Dim./Size 26 mm



Cod./Cod. P75 - Dim./Size 30 cm



Cod./Cod. P86/P - Dim./Size 26 cm

Colori (effetto trasparente)
Colors (transparent effect)



Colori (effetto trasparente)
Colors (transparent effect)

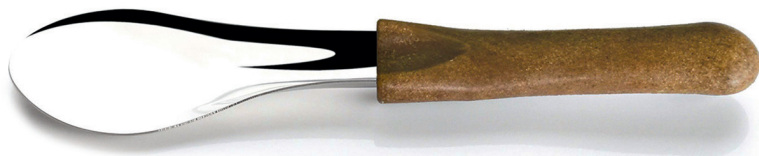


New cristalspatola trasparente (logo tutto manico)
New cristalspatula transparent (all handle logo)

Cod./Cod. P89/P - Dim./Size 26 cm

* SPECIALI/SPECIAL

Acciaio inox 18/10 e vedi sotto.
Stainless Steel/ 18/10 and see below.



Spatola con manico in PP EFFETTO LEGNO.
Spatula with PP handle WOOD EFFECT.

Cod./Cod. **P83** - Dim./Size **26 cm**



Da pozzetto.
For wells Carapina.

Cod./Cod. **P73** - Dim./Size **20 cm**



Da pozzetto con manico in PP bianco.
For wells Carapina with PP white handle.

Cod./Cod. **P76** - Dim./Size **20 mm**



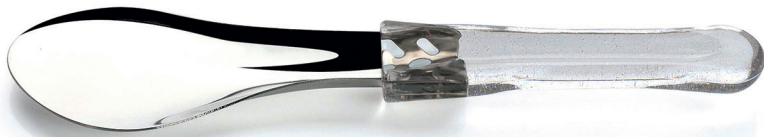
Da pozzetto trasparente con manico in acrilico trasparente.
For wells Carapina with transparent acrylic handle.

Cod./Cod. **P84** - Dim./Size **20 cm**



Con ala stretta e manico in acrilico trasparente.
With closed spoon and transparent acrylic handle.

Cod./Cod. **P78** - Dim./Size **26 cm**



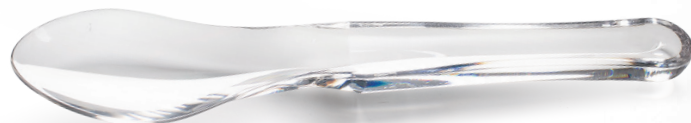
Manico in acrilico trasparente con strass.
Transparent acrylic handle with strass.

Cod./Cod. **P79** - Dim./Size **26 cm**



Sagomata, ideale per creare forme e fiori.
Shaped, perfect for creating flowers and forms.

Cod./Cod. **P85** - Dim./Size **20 cm**



Monopezzo in PC TRASPARENTE, ideale per omaggistica.
One-piece in TRANSPARENT PC, perfect as free gift.

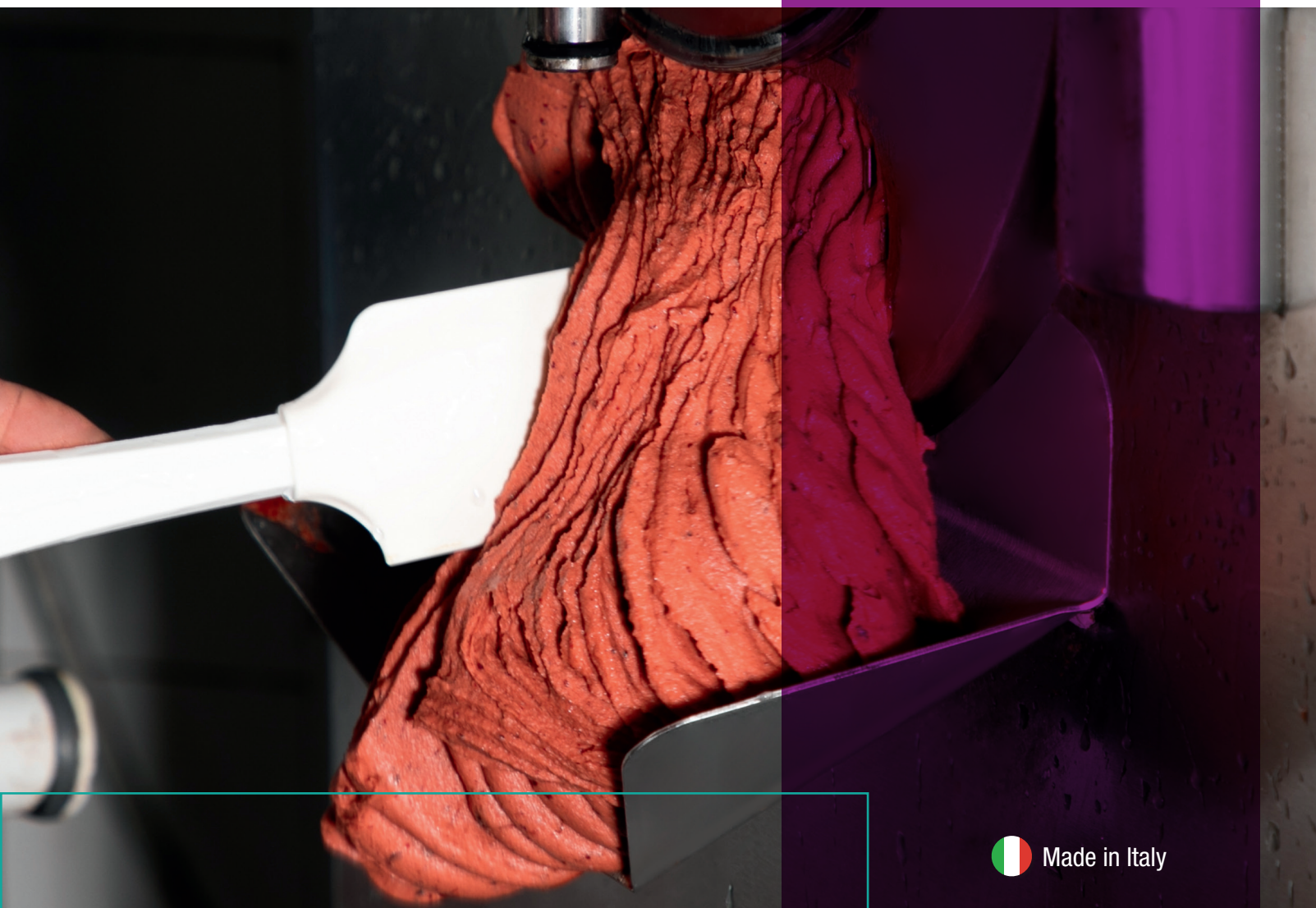
Cod./Cod. **P77** - Dim./Size **26 mm**



Monopezzo in PP BIANCO, ideale per omaggistica.
One-piece in white PP, perfect as free gift.

Cod./Cod. **P91/bi** - Dim./Size **26 cm**

 OFFICINA
POCATINO



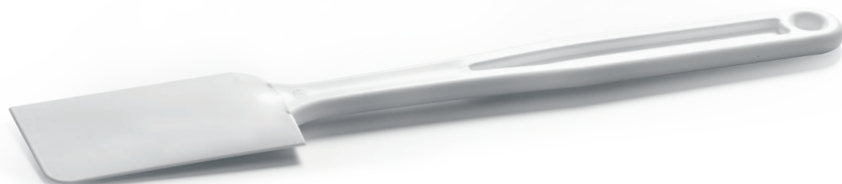
 Made in Italy

SPATOLE DA LABORATORIO *LAB SPATULAS*

- * SPATOLE RIGIDE/*RIGID SPATULAS***
- * SPATOLE PUNTA IN GOMMA/*SOFT RUBBER TIP SPATULAS***
- * CUCCHIAI PIATTI/*STIRRING LADLES***

** Possibilità di personalizzazione con logo per lotti minimi 300 pezzi.
Customization with logo, min. qty 300 pcs.

* SPATOLE RIGIDE/RIGID SPATULAS SPATOGEL



SPATOGEL, spatola BIANCA monopezzo, rigida, in PP.
SPATOGEL, WHITE spatula one-piece, rigid, PP.

Cod./Cod. **P1010** - Dim./Size **45 cm**
Cod./Cod. **P1011** - Dim./Size **40 cm**
Cod./Cod. **P1012** - Dim./Size **34 cm**

* Colorato **A RICHIESTA** minimo 1000 pezzi.
ON REQUEST colored min. 1000 pcs.

Colori/Colors



* SPATOLE PUNTA IN GOMMA/SOFT RUBBER TIP SPATULAS



SOFTGEL, spatola BIANCA con manico in PP rigido, punta in gomma morbida.
SOFTGEL, WHITE spatula with rigid PP handle, soft rubber tip.

Cod./Cod. **P1013** - Dim./Size **35 cm**
Cod./Cod. **P1014** - Dim./Size **30 cm**
Cod./Cod. **P1015** - Dim./Size **40 cm**

* Manico colorato **A RICHIESTA** minimo 1000 pezzi.
ON REQUEST colored handle min. 1000 pcs.

Colori/Colors



SOFTGEL, spatola BIANCA SENZA SCALINO, manico in PP rigido, punta in gomma morbida.
SOFTGEL, WHITE spatula WITHOUT RUNC with rigid PP handle, soft rubber tip.

Cod./Cod. **P1016** - Dim./Size **33 cm**

* CUCCHIAI PIATTI/STIRRING LADLES



Cucchiaio piatto professionale per mescolare. Monopezzo in nylon bianco.
Professional stirring /ad/es. One piece in white nylon.

Cod./Cod. **P1021** - Dim./Size **30 cm**
Cod./Cod. **P1022** - Dim./Size **35 cm**
Cod./Cod. **P1023** - Dim./Size **40 cm**



 Made in Italy

FRUSTE E BASTARDELLE *WHISKS AND ROUND BOWLS*

* FRUSTE/*WHISKS***

* BACINELLE ROTONDE/*ROUND BOWLS*

** Possibilità di personalizzazione con logo
per lotti minimi 300 pezzi.
Customization with logo, min. qty 300 pcs.

*** FRUSTE PROFESSIONALI/PROFESSIONAL WHISKS**

Colori/Colors



Impugnatura colorata **A RICHIESTA**,
minimo 300 pz.
ON REQUEST colored handle, min. 300 pcs.



Cod./Cod. **P443** - Dim./Size **25 cm**



Cod./Cod. **P444** - Dim./Size **30 cm**



Cod./Cod. **P445** - Dim./Size **35 cm**



Cod./Cod. **P446** - Dim./Size **40 cm**



Cod./Cod. **P447** - Dim./Size **45 cm**



Cod./Cod. **P448** - Dim./Size **50 cm**

FRUPO, fruste in acciaio inox 16 fili con manico in PP. Nero
FRUPO, whisks 16 wires in Stainless Steel and black PP handle.

* **BACINELLE ROTONDE/ROUND BOWLS**



Cod./Cod. **P271** - 2,5 lt - Dim./Size **Ø 23 cm**
Cod./Cod. **P272** - 4,5 lt - Dim./Size **Ø 27,5 cm**
Cod./Cod. **P273** - 6,0 lt - Dim./Size **Ø 32 cm**

* Solo **A RICHIESTA / ON REQUEST** only
Capacità/Capacity:
1 lt, 9 lt, 13 lt (Ø 17,5 - 36 - 40 cm).

Bacinella rotonda in PE con impugnatura impilabile bianca.
Round bowls in PE with handle stackable white.



Cod./Cod. **P276** - Dim./Size **Ø 225/280 cm**

Supporto in PA adatto per bacinella rotonda da 4,5 a 13 litri.
Support in PA suitable for round bowls from 4,5 to 13 lt.

 **OFFICINA
POCATINO**



 Made in Italy

SPATOLE DA PASTICCERIA E SPECIALI
PASTRY AND SPECIAL SPATULAS

** Possibilità di personalizzazione con logo
per lotti minimi 300 pezzi.
Customization with logo, min. qty 300 pcs.

* **SPATOLE PUNTA INOX/STAINLESS STEEL TIP SPATULAS****

SPATOLE PUNTA INOX/SPATULAS STAINLESS STEEL TIP

Spatole con punta in acciaio inox ed impugnatura in PP.
Spatulas with Stainless Steel tip and PP handle.



SPACREM2, spatolina rigida. Lunghezza 13 cm.
SPACREM2, rigid spatula. Length 13 cm.

Cod./Cod. **P534** - Lama/Blade 70 mm - Larg./Width 20 mm

Colori/Colors

Bi



SPARI, spatola dritta, lama rigida.
SPARI, straight spatula, rigid blade.

Cod./Cod. **P500** - Lama/Blade 150 mm - Larg./Width 34 mm
Cod./Cod. **P501** - Lama/Blade 250 mm - Larg./Width 34 mm
Cod./Cod. **P502** - Lama/Blade 300 mm - Larg./Width 34 mm

Colori/Colors

N



SPACREAM, spatola crema flessibile.
SPACREAM, flexible blade cream spatula.

Cod./Cod. **P530** - Lama/Blade 150 mm

Colori/Colors

N



SPACREP, spatola per crepes flessibile piegata.
SPACREP, flexible bent blade crepes spatula.

Cod./Cod. **P531** - Lama/Blade 240 mm - Larg./Width 65 mm

Colori/Colors

N



SPADO, spatola per dolci flessibile seghettata.
SPADO, flexible bent blade cake spatula waved.

Cod./Cod. **P532** - Lama/Blade 180 mm - Larg./Width 60 mm

Colori/Colors

N



SPACOL, coltello multiuso seghettato.
SPACOL, one waved side knife.

Cod./Cod. **P533** - Lama/Blade 250 mm - Larg./Width 37 mm

Colori/Colors

N



 Made in Italy

MISURATORI DA LABORATORIO *LAB MEASURINGS*

- * **CARAFFE/JUGS**
- * **BOTTIGLIE/BOTTLES**
- * **SECCHI/BUCKETS**

** Possibilità di personalizzazione con logo
per lotti minimi 300 pezzi.
Customization with logo, min. qty 300 pcs.



 OFFICINA
POCATINO

Caraffe *jugs*



* CARAFFE/JUGS

Impugnatura APERTA, scala graduata in rilievo ton sur ton, bordo alto.
OPEN handle, graduated scale in relief ton sur ton, high-edge.



Cod./Cod. **P963** - Cap./Cap. **5 lt**
Cod./Cod. **P953** - Cap./Cap. **3 lt**
Cod./Cod. **P943** - Cap./Cap. **2 lt**
Cod./Cod. **P933** - Cap./Cap. **1 lt**
Cod./Cod. **P923** - Cap./Cap. **0,5 lt**

*ton sur ton

Impugnatura CHIUSA, scala graduata in rilievo ton sur ton, bordo alto.
CLOSED handle, graduated scale in relief ton sur ton, high-edge.



Cod./Cod. **P961** - Cap./Cap. **5 lt**

*ton sur ton

Impugnatura CHIUSA, con doppia scala graduata in rilievo su un lato e blu sul lato opposto, bordo alto.
CLOSED handle, double scale in relief on one side and blue on other side, high-edge.



Cod./Cod. **P961/D** - Cap./Cap. **5 lt**
Cod./Cod. **P951/D** - Cap./Cap. **3 lt**
Cod./Cod. **P941/D** - Cap./Cap. **2 lt**
Cod./Cod. **P931/D** - Cap./Cap. **1 lt**
Cod./Cod. **P921/D** - Cap./Cap. **0,5 lt**

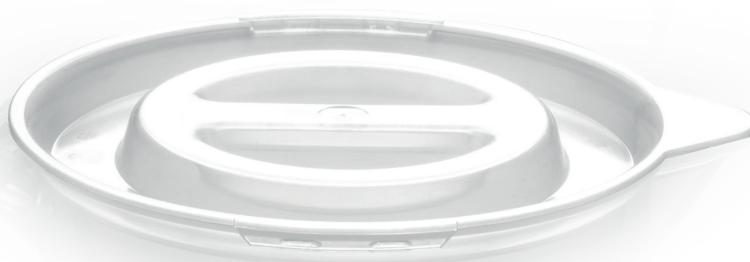


* COPERCHIO PER CARAFFA/LID FOR JUG

Coperchi per caraffe, nostri modelli, in PP con ganci di tenuta
Jugs lids, for our models, in PP with hooks



Cod./Cod. **P965** per caraffa da 5 lt. (art. **P963**, **P961** e **P961/D**)
For 5 lt. jug (art. **P963**, **P961** and **P961/D**)



Cod./Cod. **P955** per caraffa da 3 lt. (art. **P953** e **P951/D**)
For 3 lt. jug (art. **P953** and **P951/D**)



Cod./Cod. **P945** per caraffa da 2 lt. (art. **P943** e **P941/D**)
for 2 lt. jug (art. **P943** and **P941/D**)



Cod./Cod. **P935** per caraffa da 1 lt. (art. **P933** e **P931/D**)
for 1 lt. jug (art. **P933** and **P931/D**)

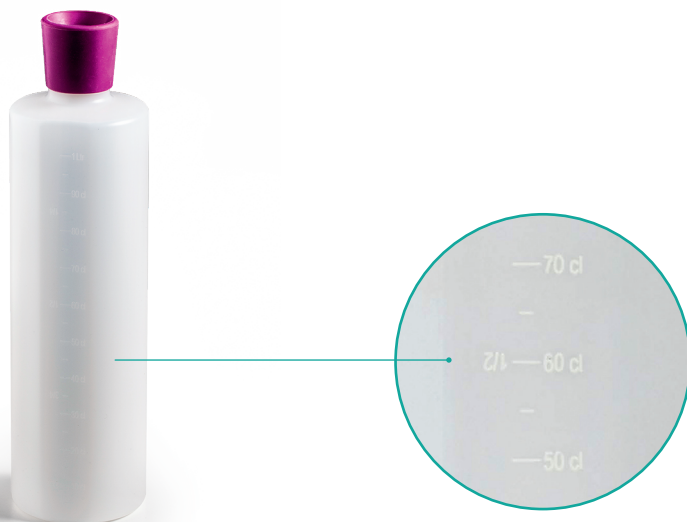


Cod./Cod. **P925** per caraffa da 0.5 lt. (art. **P923** e **P921/D**)
for 0.5 lt. jug (art. **P923** and **P921/D**)

Ltr ml

3	3000
	2750
	2500
2½	2250
	2000
	1750
2	1500
	1250
1½	1000
	750
1	500
	250

* BOTTIGLIE/BOTTLES



Bottiglia con tappo spruzzatore, con scala graduata in rilievo, trasparente, tappo fucsia.
Spraying bottle with measuring relief scale, transparent, fuchsia cap.

Cod./Cod. **P320** - 1 lt - Dim./Size **7x7x30**

* SECCHI/BUCKETS



Secchio con manico in acciaio, con impugnatura in plastica, scala graduata.
Bucket with Stainless Steel grip, plastic handle, graduated scale.

Cod./Cod. **P970** - Cap./Cap. **15 lt**
Cod./Cod. **P972** - Cap./Cap. **12 lt**



 OFFICINA
POCATINO



OFFICINA
POCATINO

 Made in Italy



VASSOI ESPOSITORI
TRAYS DISPLAYS

* VASSOI ESPOSITORI/TRAYS DISPLAYS

Vassoi espositori in PC trasparente per stecchi gelato/ghiacciolo o articoli di gelateria/pasticceria e per monoporzioni di mini bicchieri.

Trays Displays in transparent PC for small ice-cream/stick/ice-lolly or different ice-cream parlor/pastry shop articles. They are also suitable for disposable glasses.



Cod./Cod. **P800** - Cap./Cap. **28 stecchi gelato/ice cream stick**
Dim./Size **36x25x5,5 cm**



Cod./Cod. **P801** - Cap./Cap. **15 mini bicchieri/disposable glasses**
Dim./Size **36x25x5,5 cm**



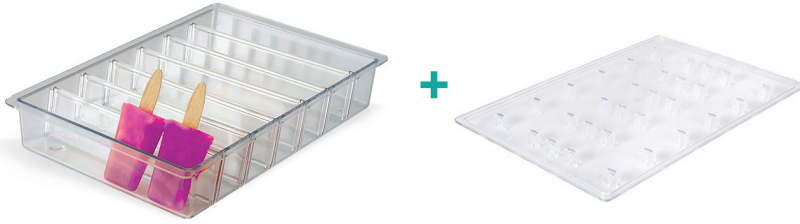
Cod./Cod. **P805** - Dim./Size **36x25x5,5 cm**

STICK-DISPLAY VERTICALE Vassoio espositore per stecchi e lollipop.
VERTICAL STICK-DISPLAY Tray display for small ice-cream and ice-Jolly.



Cod./Cod. **P804** - Dim./Size **36x25x5,5 cm**
Foro/Hole \varnothing **5,5 cm**

Kit display (1 vassoio espositore + 6 divisori portastecchi + 1 porta monoporzioni).
Kit display (1 tray display + 6 ice-cream stick partition + 1 monoportion partition).



Stick kit display (1 vassoio espositore + 6 divisori portastecchi + 1 portastecco verticale).
 Stick kit display (1 Tray display + Dim. Size 6 ice-cream stick partition + 1 Vertical stick).

Cod./Cod. **P806** - Dim./Size 36x25x5,5 cm



Kit'2 display (1 vassoio espositore + 6 divisori portastecchi + 1 portastecco verticale + 1 porta monoporzioni).
 Kit'2 display (1 Tray display + 6 ice-cream stick partition + 1 Vertical stick + 1 monoportion partition).

Cod./Cod. **P807** - Dim./Size 36x25x5,5 cm



Coperchio rettangolare a cupola.
 Rectangular dome lid.

Cod./Cod. **P904** - Dim./Size 36x25x8 cm

 Made in Italy



CARAPINE E VASCHETTE

CARAPINA BOWLS AND ICE-CREAM PANS

- * **CARAPINE IN PC/CARAPINA BOWLS IN PC**
- * **CARAPINE IN ACCIAIO INOX/CARAPINA BOWLS IN STAINLESS STEEL**
- * **VASCHETTE IN ACCIAIO INOX E PC/ICE-CREAM PANS IN STAINLESS STEEL AND PC**

** Possibilità di personalizzazione con logo
per lotti minimi 500 pezzi.
Customization with logo, min. qty 500 pcs.

* CARAPINA IN PC/CARAPINA BOWL IN PC

Carapina in PC conica.
Carapina bowl in PC, conical.



Cod./Cod. **P888** - P888/MO - Dim./Size **Ø 23x24,5 cm**

Carapina in PC conica capacità 5,5 Lt:
- **P888**: anello da assemblare al primo utilizzo, non removibile
- **P888/MO**: anello già assemblato.
Conical Carapina bowl in PC capacity 5,5 Lt:
- **P888**: ring to be assembled at first use and not removable
- **P888/MO**: ring already assembled.

* CARAPINA/CARAPINA BOWL

Carapine per gelato in acciaio inox 18/10 e coperchio.
Ice-cream Carapina bowls in Stainless Steel 18/10 and round lid.



Capacità 7 Lt.
Capacity 7 Lt.

Cod./Cod. **P896** - Dim./Size **Ø 20x25 cm**



Capacità 3,5 Lt.
Capacity 3,5 Lt.

Cod./Cod. **P898** - Dim./Size **Ø 20x12,5 cm**



Coperchio in PC per **P898** e **P896**.
*Lid in PC for **P898** and **P896**.*

Cod./Cod. **P897** - Dim./Size **Ø 20 cm**

 OFFICINA
POCATINO

*** VASCHETTE/ICE-CREAM PANS**

Vaschette per gelato in acciaio inox 18/10.
Ice-Cream pans in Stainless Steel 18/10.



Capacità 5 Lt.
Capacity 5 Lt.

Cod./Cod. **P900** - Dim./Size **36x16,5x12 cm**



Capacità 3,5 Lt.
Capacity 3,5 Lt.

Cod./Cod. **P908** - Dim./Size **36x16,5x8 cm**



Capacità 6,5 Lt.
Capacity 6,5 Lt.

Cod./Cod. **P912** - Dim./Size **36x16,5x15 cm**



* **VASCHETTE/ICE-CREAM PANS**

Vaschette per gelato in acciaio inox 18/10.
Ice-Cream pans in Stainless Steel 18/10.



Capacità 6,5 Lt.
Capacity 6,5 Lt.

Cod./Cod. **P901** - Dim./Size **36x25x8 cm**



Capacità 8 Lt.
Capacity 8 Lt.

Cod./Cod. **P899** - Dim./Size **36x25x12 cm**



Capacità 10,8 Lt.
Capacity 10,8 Lt.

Cod./Cod. **P918** - Dim./Size **36x25x15 cm**

* **VASCHE/ICE-CREAM PANS**

Vaschette per gelato in PC.
Ice-Cream pans in PC.



Capacità 5 Lt.
Capacity 5 Lt.

Cod./Cod. **P902** - Dim./Size **36x16,5x12 cm**



Capacità 6,5 Lt.
Capacity 6,5 Lt.

Cod./Cod. **P903** - Dim./Size **36x25x8 cm**

 **OFFICINA
POCATINO**

*** COPERCHIO IN PC PER VASCHETTE/LID IN PC FOR PANS**

Coperchio in PC.
Lid in PC.



Coperchio per vaschette 36x25 cm.
Lid for pans 36x25.

Cod./Cod. **P904** - Dim./Size **36x25x8 cm**



Coperchio per vaschette 36x16,5 cm.
Lid for pans 36x16,5 cm.

Cod./Cod. **P905** - Dim./Size **36x10,5x1,5 cm**



Coperchio per vaschette **36x16,5**
Lid for pans **36x16,5**

Cod./Cod. **P907** - Dim./Size **36x16,5x8 cm**



 Made in Italy

SEGNAGUSTI FLAVOUR MARKERS

- * **POCASTECCO/POCASTECCO**
- * **FLIP/FLIP**
- * **TARGETTA SEGNAGUSTI/FLAVOUR MARKERS HOLDER**
- * **STENDER/STENDER**

** Possibilità di personalizzazione con logo
per lotti minimi 300 pezzi.
Customization with logo, min. qty 300 pcs.

* SEGNAGUSTI E ETICHETTE GUSTI/FLIPS AND FLAVOUR LABELS

Segnagusti a immersione.
Flavour markers to be plunge into the ice-cream.



FLIP nero con 1 pennarello
bianco a gesso liquido.
Black FLIP with nr.1 White Chalkmarker.

Cod./Cod. **P377/N** - kit 25 pz. Dim./Size **9x24 cm**



Flip classico.
Classic FLIP.

Cod./Cod. **P377** - kit 25 pz. Dim./Size **9x24 cm**



Etichette per FLIP **7,6x4,4 cm**.
Flavour labels for FLIP **7,6x4,4 cm**.

Cod./Cod. **P378** - Singola/single
Cod./Cod. **P379** - kit 50+5

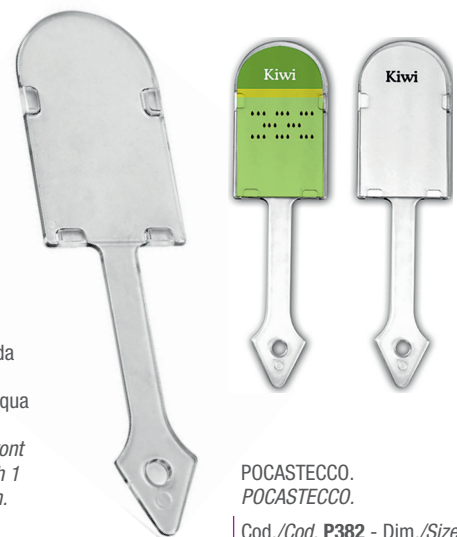
Segnagusto (CONETTO) ... **kit 25 pz.** in PCTG Trasparente
Flavor marker (CONETTO) ... **kit 25 pcs.** in PCTG Transparent

Cod./Cod. **P386**



Kit 30 cartini in carta patinata con plastificazione lucida
fronte e retro a taglio vivo (certificata per contatto
alimentare) completo di 1 pennarello a base gesso/acqua
BIANCO Dim./Size **9x6,5 cm**.
Kit 30 cards in coated paper with glossy lamination front
and back cut (certified for food contact) complete with 1
chalk/water-based marker WHITE Dim./Size **9x6,5 cm**.

Cod./Cod. **P387**



POCASTECCO.
POCASTECCO.

Cod./Cod. **P382** - Dim./Size **6x23 cm**



Segnagosto per coperchio pozzetto in acciai inox
AISI 304 - Dim./Size **9x9,5x5 cm.**
Stainless steel (AISI 304) flavor marker for wells
lids - Dim./Size **9x9,5x5 cm.**

Cod./Cod. **P388**

Etichette in cartoncino plastificato.
Lingue: italiano, inglese, tedesco, francese, spagnolo e versione neutra.
Flavour labels in laminated card.
Languages: Italian, English, German, French, Spanish and also neutral.

Cod./Cod. **P383** - Singolo/Single



Targhetta in acrilico trasparente, chiusura a incastro.
Flavour markers holder in acrylic, interlocking closure.

Cod./Cod. **P370** - Dim./Size **8x4x6 cm**

Cartoncini gusti.
Flavour cards.

Cod./Cod. **P371** - Dim./Size **8x4 cm**



Supporto in acciaio inox 18/10.
Holder in Stainless Steel 18/10.

Cod./Cod. **P380** - Dim./Size **26x24 cm**

* **STENDER/STENDER**



 Made in Italy

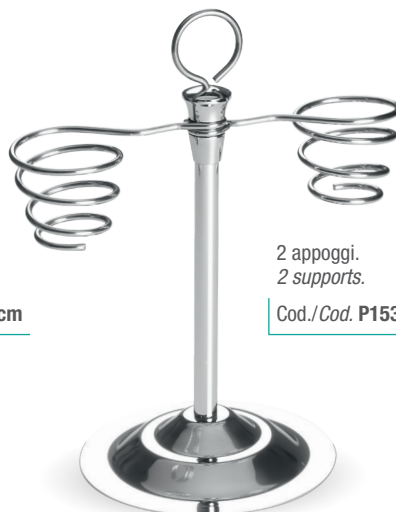
SERVICONO DA BANCO
COUNTER CONE HOLDERS

*** SERVICONO ACCIAIO INOX/STAINLESS STEEL COUNTER CONE HOLDER**



1 appoggio.
1 stand.

Cod./Cod. P152 - Dim./Size Ø 105 x130 cm



2 appoggi.
2 supports.

Cod./Cod. P153 - Dim./Size Ø 17x20 cm



3 appoggi.
3 supports.

Cod./Cod. P154 - Dim./Size Ø 17x20 cm



4 appoggi.
4 supports.

Cod./Cod. P155 - Dim./Size Ø 17x20 cm

*** SERVICONO ACRILICO E ACCIAIO INOX/ACRYLIC AND STAINLESS STEEL CONE HOLDER**



Colori (effetto trasparente)
Colors (transparent effect)



3 appoggi.
3 supports.

Cod./Cod. P156 - Dim./Size Ø 16x20 mm

4 appoggi.
4 supports.



Colori (effetto trasparente)
Colors (transparent effect)



Cod./Cod. P157 - Dim./Size Ø 18x20 mm

* PER MINICONI/FOR MINICONES

3 appoggi.
3 supports.



Colori (effetto trasparente)
Colors (transparent effect)



Cod./Cod. P158 - Dim./Size Ø 16x20 mm



Colori (effetto trasparente)
Colors (transparent effect)



4 appoggi.
4 supports.

Cod./Cod. P159 - Dim./Size Ø 18x20 mm

 OFFICINA
POCATINO

* **SERVICONO TRASPARENTE/***TRASPARENT CONE HOLDER*



In plexiglass trasparente a 3 appoggi.
Transparent with 3 supports, in plexiglass.

Cod./Cod. **P160**
Dim./Size **29,5 x 10,5 x 11,9 x 12**
Foro/hole **Ø 3 cm**

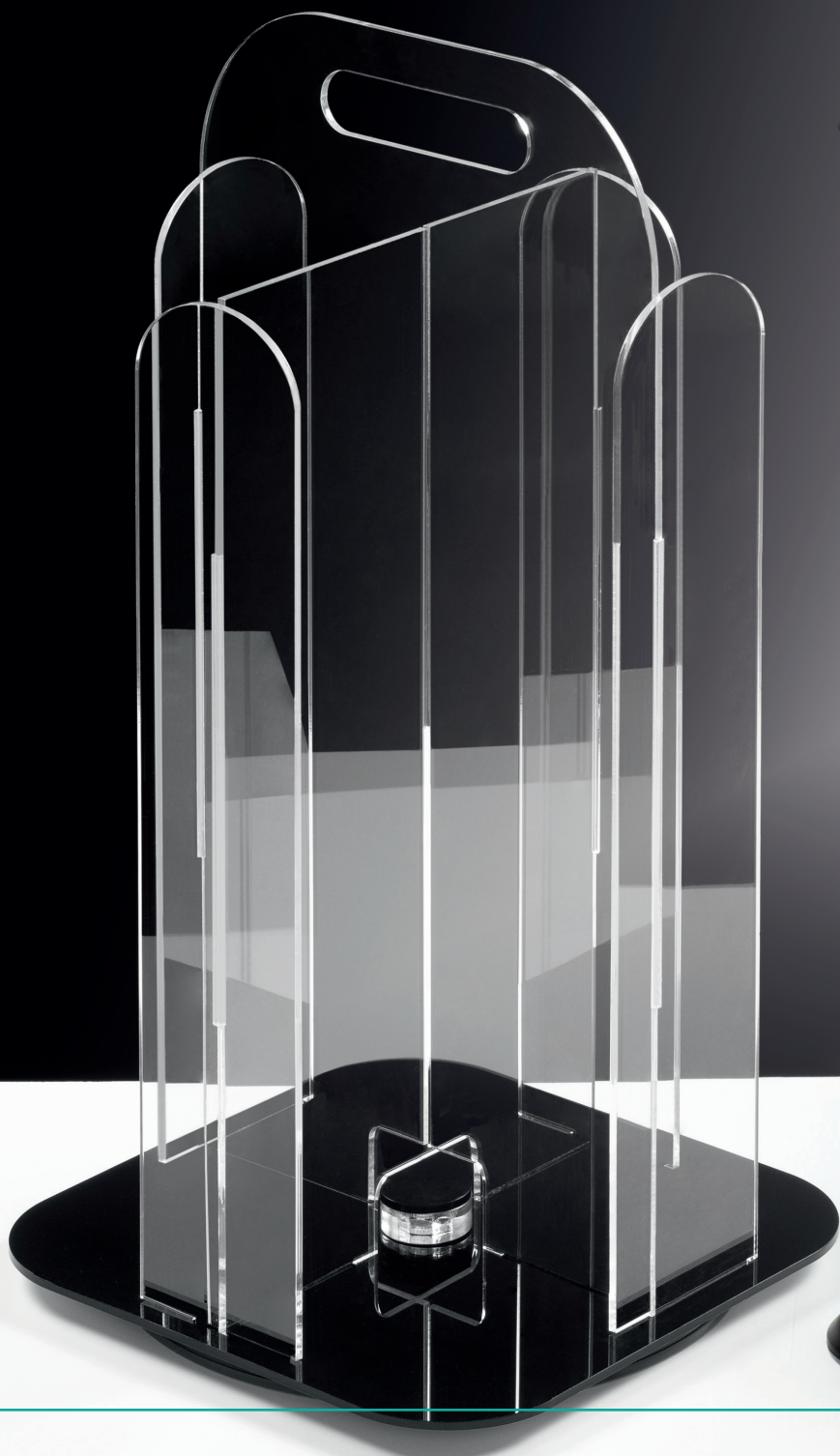


Servicono a ponte in acciaio inox a 3 appoggi
Stainless steel Bridge cone holder with 3 stands

Cod./Cod. **P165**
Dim./Size **220x70x85 mm**
Foro/hole **Ø 3 cm**

New





ACCESSORI PER ESPOSIZIONE *DISPLAY ACCESSORIES*

- * PORTACONI DA BANCO/*CONES HOLDERS*
- * PORTACUCCHIAINI/PORTACANNUCCE DA BANCO
/SPOONS AND STRAWS HOLDERS
- * PORTATOPPING/*TOPPING-BOTTLES HOLDER*

 Made in Italy

* PORTACONI/CONES HOLDERS

Portaconi orizzontali e verticali, in plexiglass.
Horizontal and vertical Cones holders, in plexiglass.

 OFFICINA
POCATINO



Girevole, sportello di chiusura, basi appoggiaconi girevoli.
Turning closable flaps, turning base cone holder.

Cod./Cod. P252 - Dim./Size 61x32 cm



Con divisorio, barre di rinforzo inox 18/10, aperto.
With partition, reinforcing bars in Stainless Steel 18/10, open.

Cod./Cod. P250 - Cap./Cap. 90/120 pz - Dim./Size 36x36x30 cm



Senza divisorio, barre di rinforzo inox 18/10, aperto.
Without partition, reinforcing bars in Stainless Steel 18/10, open.

Cod./Cod. P251 - Cap./Cap. 100/130 pz - Dim./Size 36x36x30 cm

New



Porta coppette girevole in PMMA
Turning cups holder in PMMA

Cod./Cod. P255 - Dim./Size 23 x 23 x 38 cm



Rettangolare, con coperchio apribile, aperto su un lato.
Cones holder, rectangular, with openable lid, one side open.

Cod./Cod. **P258** - Cap./Cap. **130/200 pz** - Dim./Size **60x30x30 cm**



A tapparella.
Shutter cones holder.

Cod./Cod. **P257** - Cap./Cap. **90/120 pz** - Dim./Size **33x45x19,5 cm**



PORTA BISCOTTI/CIALDE con un divisorio trasversale, in plexiglass.
 Divisorio rimovibile.
*CAKES/WAFFLE BOX with 1 Cross Partition, in plexiglass.
 Removable partition.*

Cod./Cod. **P249** - Dim./Size **20x20x15 cm**

* PORTACUCCHIAINI/SPOONS HOLDERS



Portacucchiaini o portacannucce, coperchio richiudibile, in plexiglass.
Spoons and straws holder, closable lid, in plexiglass.

Cod./Cod. **P253** - Dim./Size **15x17x26 cm**



Portacucchiaini, coperchio richiudibile, in plexiglass.
Spoons holder, closable lid, in plexiglass.

Cod./Cod. **P254** - Dim./Size **15x17x15 cm**

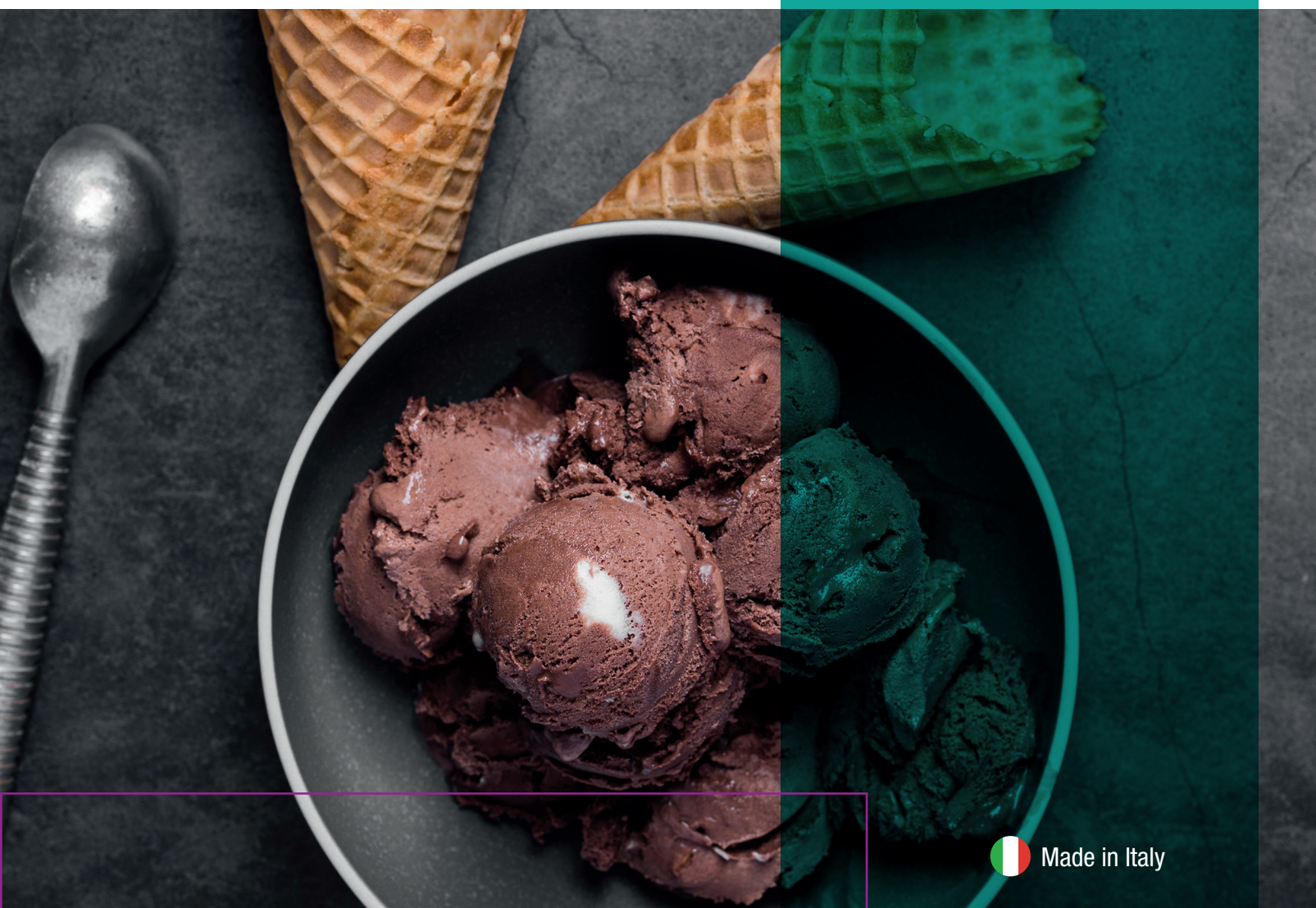
* **PORTATOPPING/TOPPING-BOTTLES HOLDER**



Portatopping e bottiglie trasparente a 3 appoggi, in plexiglass.
Transparent topping and bottles holder with 3 supports, in plexiglass.

Cod./Cod. **P160**
Dim./Size **31x13x14,9x12 cm**
Foro/hole **Ø8 cm**

 **OFFICINA
POCATINO**



 Made in Italy

ACCESSORI INOX *INOX ACCESSORIES*

- * **COPPE GELATO/CUPS**
- * **PORTA CUCCHIAINI/SPOONS HOLDERS**
- * **ALZATE/CAKE STANDS**
- * **PORTABUSTINE/SUGAR-POCKETS STANDS**

* COPPE/CUPS

In acciaio inox 18/10.
In Stainless Steel 18/10.



Coppa senza gambo.
Cup without stem.

Cod./Cod. **P170** - Dim./Size **Ø 9x5 cm**



Coppa con gambo.
Cup with stem.

Cod./Cod. **P172** - Dim./Size **Ø 9x9 cm**

* PORTACUCCHIAI/SPOON HOLDER

In acciaio inox 18/10.
In Stainless Steel 18/10.



Portacucchiaini MEDIO.
MEDIUM spoons holder.

Cod./Cod. **P80** - Dim./Size **Ø 8x9 cm**

Portacucchiaini GRANDE.
BIG spoons holder.

Cod./Cod. **P81** - Dim./Size **Ø 11x11 cm**



* ALZATE SMONTABILI/DETACHABLE CAKE STANDS

Acciaio inox 18/10.
Stainless Steel 18/10.



Alzata per torta.
Cake stand.

Cod./Cod. P720 - Dim./Size Ø 20 cm h7 cm



Alzata per torta.
Cake stand.

Cod./Cod. P1420 - Dim./Size Ø 20 cm h14 cm



Alzata per torta.
Cake stand.

Cod./Cod. P726 - Dim./Size Ø 26 cm h7 cm



Alzata per torta.
Cake stand.

Cod./Cod. P1426 - Dim./Size Ø 26 cm h14 cm



Alzata per torta.
Cake stand.

Cod./Cod. **P732** - Dim./Size **Ø 33 cm h7 cm**



Alzata per torta.
Cake stand.

Cod./Cod. **P1432** - Dim./Size **Ø 33 cm h14 cm**



Campana per alzata **P732/P7321** e **P1432/P14321**.
Dome lid for cake stand **P732/P7321** and **P1432/P14321**.

Cod./Cod. **P906** - Dim./Size **Ø 33 cm**

 **OFFICINA
POCATINO**





 Made in Italy

ACCESSORI DA BANCO *COUNTER ACCESSORIES*

- * PORTATOVAGLIOLI/*NAPKINS HOLDER*
- * RENDI RESTO/*MONEY TRAY*
- * PORTASCONTRINI/*RECEIPTS HOLDER*
- * MESTOLINI/*LADLES*

*** PORTATOVAGLIOLI/NAPKINS HOLDER**

Acciaio inox 18/10.
Stainless Steel 18/10.



Dimensione tovaglioli 17x17 cm.
Napkin Size 17x17 cm.

Cod./Cod. **P1315** - Dim./Size **8,8X13,5X11 cm**



Verniciato nero. Dimensione tovaglioli 17x17 cm.
Black painted. Napkin Size 17x17 cm.

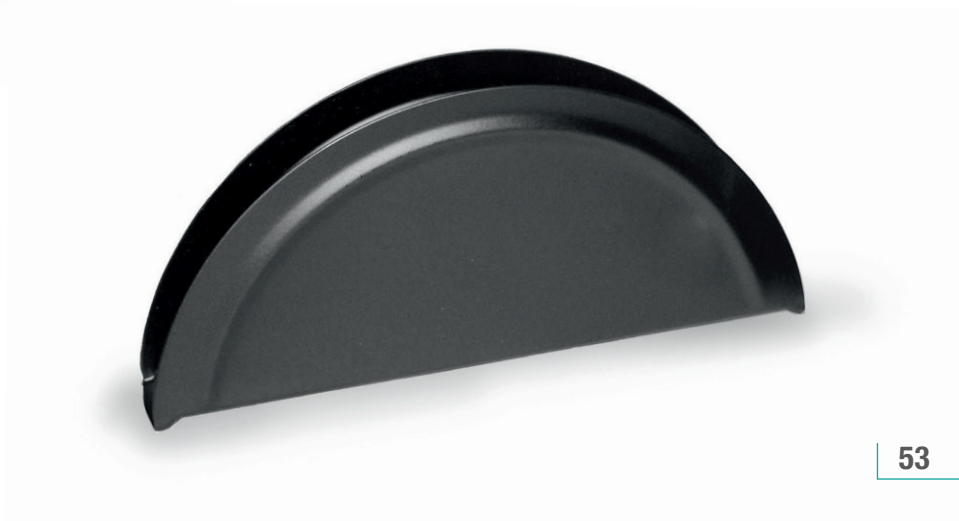
Cod./Cod. **P1315/N** - Dim./Size **8,8X13,5X11 cm**



Cod./Cod. **P202** - Dim./Size **16x17 cm**

Verniciato nero.
Black painted.

Cod./Cod. **P203** - Dim./Size **16x17 cm**



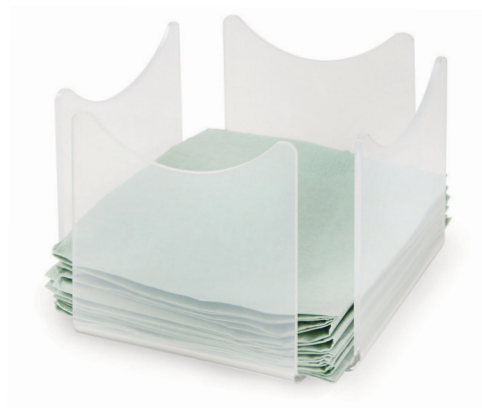
* PORTATOVAGLIOLI/NAPKINS HOLDER

Plexiglass trasparente.
Transparent plexiglass.



Portatovaglioli doppio-bifacciale in ABS 100% riciclato – Nero Opaco
Napkin holder double-sided in 100% recycled ABS – Matt Black

Cod./Cod. P269 - Dim./Size 17x17 cm



Cod./Cod. P259 - Dim./Size 14X14 cm
Cod./Cod. P260 - Dim./Size 17X17 cm

* RENDIRESTO/MONEY TRAY

Acciaio inox 18/10.
Stainless Steel 18/10.



Cod./Cod. P110 - Dim./Size Ø 23 cm

* PORTASCONTRINI/RECEIPTS HOLDER

Acciaio inox 18/10.
Stainless Steel 18/10.

Cod./Cod. P206 - Dim./Size Ø 23 cm



* MESTOLINI/LADLES

Acciaio inox.
Stainless Steel.



Mestolino amarena.
Ladles for black cherry.

Cod./Cod. P390 - Dim./Size Ø 3,5x L 22 cm



Mestolino granita, acciaio inox.
Ladles for slushes, in Stainless Steel.

Cod./Cod. P391 - Dim./Size Ø 4,5x L 24 cm





 Made in Italy

**ACCESSORI EXTRA
PER LABORATORIO**
EXTRA LAB ACCESSORIES

* RASCHIETTI/SCRAPERS

* CHIUDISACCHETTI/BAG-CLOSERS

* SAC-À-POCHE E BOCCHETTE/PASTRY BAGS AND PIPING TIPS

* CHIUDISACCHETTI E RASCHIETTI/BAG-CLOSERS AND SCRAPERS



Pinza punte piegate 40° in acciaio inox
40° bent plier in stainless steel

Cod./Cod. **P615** - Dim./Size **15 cm**



Raschietto per creme, in PP, BIANCO.
Personalizzabile in rilievo tono su tono. Quantità minima 5000 pezzi
Scraper for cream, in PP, WHITE.
Customization relief logo. Min. qty 5000 pcs

Cod./Cod. **P991/bi** - Dim./Size **12,5X8,8 cm**

* Colorato **A RICHIESTA** minimo 5000 pezzi
ON REQUEST colored handle min. 5000

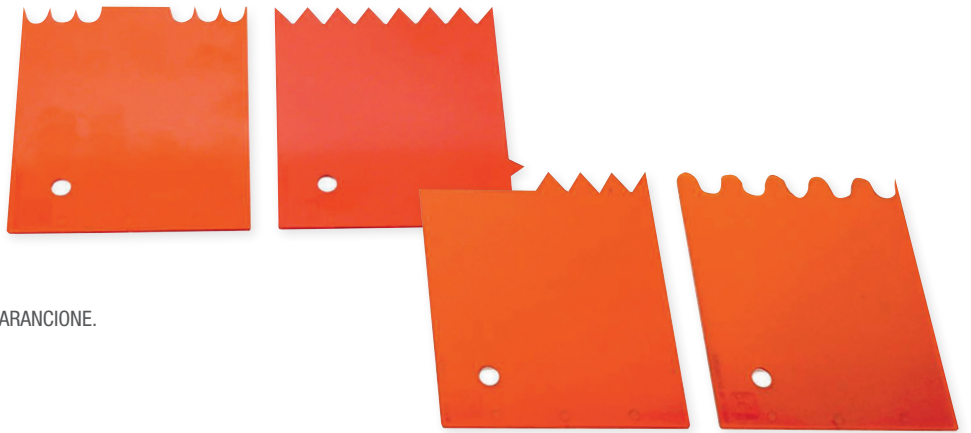


Chiudisacchetto in PP con spigoli arrotondati, BIANCO.
Personalizzabile, quantità minima 1000 pezzi.
Bag-closer with rounded edges, in PP, WHITE. Customization Min. qty 1000 pcs

Cod./Cod. **P700** - Dim./Size **8,5X4,8 cm**

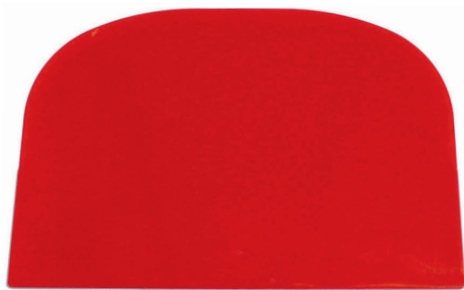
* Colorato **A RICHIESTA** minimo 2000 pezzi
ON REQUEST colored min. 2000 pcs





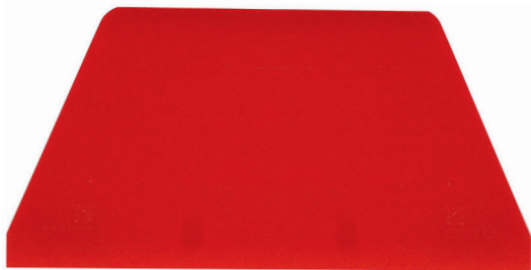
Set raschietti a pettine (4 pezzi), in SAN, colore ARANCIONE.
Set comb scrapers (4 pcs.), in SAN, ORANGE.

Cod./Cod. **P990** - Dim./Size **8x7 cm**



Per creme, in PP, ROSSO.
For cream, in PP, RED.

Cod./Cod. **P992** - Dim./Size **14,8X9,9 cm**



Taglia-impasto, impugnatura rinforzata, in PP, ROSSO.
Dough Cutter with reinforced grip, in PP, RED.

Cod./Cod. **P993** - Dim./Size **21,6X12,8 cm**



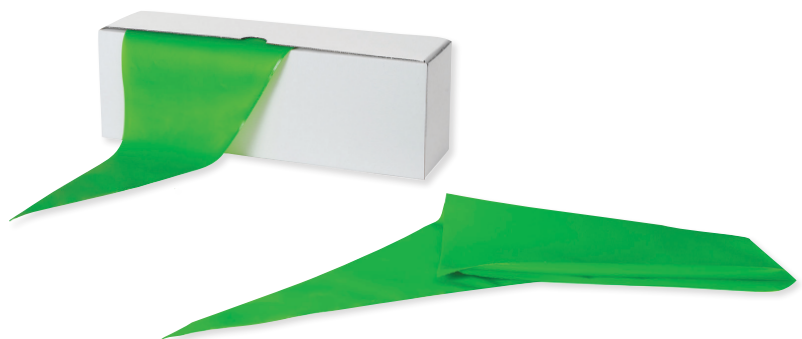
Per casseruola, in PP, ROSSO.
For bowl, in PP, RED.

Cod./Cod. **P994** - Dim./Size **19,8x14,9 cm**

SAC-À-POCHE E BOCCHETTE/PASTRY BAGS AND PIPING TIPS

Sac-à-poche monouso. Antiscivolo.
 Disponibile in cartone dispenser da 100 pz. Verde.
*Gripper disposable pastry bag for food.
 Available only in 100 pcs. carton box Green.*

Cod./Cod. **P329** - Dim./Size **59 cm**





Sac-à-poche in cotone con punta rinforzata.
Cotton pastry bags with reinforced tip.

Cod./Cod. **P330** - Dim./Size **34 cm**
 Cod./Cod. **P331** - Dim./Size **40 cm**
 Cod./Cod. **P332** - Dim./Size **46 cm**
 Cod./Cod. **P333** - Dim./Size **50 cm**
 Cod./Cod. **P334** - Dim./Size **55 cm**
 Cod./Cod. **P335** - Dim./Size **60 cm**



Bocchette foro tondo.
Hole piping tips.

Cod./Cod. **P301** - Dim./Size **Ø 2 mm**
 Cod./Cod. **P302** - Dim./Size **Ø 4 mm**
 Cod./Cod. **P303** - Dim./Size **Ø 6 mm**
 Cod./Cod. **P304** - Dim./Size **Ø 8 mm**
 Cod./Cod. **P305** - Dim./Size **Ø 10 mm**
 Cod./Cod. **P306** - Dim./Size **Ø 12 mm**
 Cod./Cod. **P307** - Dim./Size **Ø 14 mm**
 Cod./Cod. **P308** - Dim./Size **Ø 16 mm**
 Cod./Cod. **P309** - Dim./Size **Ø 18 mm**



Bocchette foro stella.
Star piping tips.

Cod./Cod. **P311** - Dim./Size **Ø 2 mm**
 Cod./Cod. **P312** - Dim./Size **Ø 4 mm**
 Cod./Cod. **P313** - Dim./Size **Ø 6 mm**
 Cod./Cod. **P314** - Dim./Size **Ø 8 mm**
 Cod./Cod. **P315** - Dim./Size **Ø 10 mm**
 Cod./Cod. **P316** - Dim./Size **Ø 12 mm**
 Cod./Cod. **P317** - Dim./Size **Ø 14 mm**
 Cod./Cod. **P318** - Dim./Size **Ø 16 mm**
 Cod./Cod. **P319** - Dim./Size **Ø 18 mm**





ESPOSITORE DA TERRA
FLOOR DISPLAY

Struttura in legno, con logo Officina Pocatino, senza ganci.
Made in wood, with Officina Pocatino logo, without hooks.

170 cm



39 cm

60 cm

Espositore per nostri articoli, **A RICHIESTA.**
Display for our articles **ON REQUEST.**

Cod./Cod. **PEXPO**



1. MINIMO ORDINE: 350,00 € netto.

In caso di ordini con importo inferiore verranno applicati in fattura € 10.00 come costi bancari.

2. CONDIZIONI DI SPEDIZIONE: porto assegnato oppure in alternativa porto franco con addebito in fattura dei costi di trasporto.

3. TRASPORTO: la merce viaggia a rischio e pericolo del committente: in caso di avarie, furti, manomissioni, ammanchi durante il trasporto, il destinatario dovrà rivolgersi direttamente al trasportatore.

4. IVA: tutti i prezzi indicati in listino sono da intendersi lordi, IVA esclusa.

5. PAGAMENTI: vengono concordati di volta in volta tra azienda e cliente.

6. IMBALLO: imballo standard gratuito. Imballi speciali richiesti verranno fatturati.

7. RECLAMI: accettati per iscritto entro 8 giorni dal ricevimento della merce.

8. RESI: eventuali resi devono essere autorizzati dall'azienda. La merce viene accettata solo se resa franco nostro magazzino di Omegna a spese di chi invia il collo.

9. FORO: è riconosciuto il Tribunale di Verbania. L'azienda si riserva la facoltà di apportare modifiche sensibili agli articoli presenti in questo sito o a catalogo (forme, dimensioni, colori, ...) senza preavviso alcuno e qualora esigenze tecniche-produttive lo richiedessero.

OFFICINA POCATINO SNC RACCOMANDA, ALL' UTILIZZATORE FINALE, DI LAVARE ACCURATAMENTE TUTTI GLI ARTICOLI CON ACQUA E SAPONE NEUTRO DELICATO PRIMA DELL'USO AD ECCEZIONE DEL P378 E P384.

TUTTI I NOSTRI ARTICOLI SONO CERTIFICATI PER IL CONTATTO CON GLI ALIMENTI AD ESCLUSIONE DEGLI ARTICOLI P378 E P384.

1. MINIMUM ORDER: 350,00 € net.

In case of smaller value order € 10.00 will be charged on the invoice as bank charges.

2. SHIPPING CONDITIONS: *EXW - Ex Our Work, or alternatively free delivered additional transport cost in the invoice.*

3. TRANSPORT: *the goods travel at the receiver's risk. In events of damage, theft, tampering, missing during transport, the receiver will have to contact directly the forwarding agent.*

4. VAT: *all the prices stated in the price list are to be intended gross, excluding VAT.*

5. PAYMENTS: *to be agreed.*

6. PACKAGING: *standard packaging is free of charge. Special packaging requested will be invoiced.*

7. COMPLAINTS: *accepted only written within 8 days from goods receipt.*

8. GOODS RETURN: *any returns have to be authorized by the company Pocatino. Return goods will be accepted only free delivered Pocatino warehouse in Omegna without transport charge.*

9. PLACE OF JURISDICTION: *is recognized by the Court of Verbania. In case of inside technical request, the company reserves the right to modify this catalogue (shapes, sizes, colors, etc.) without prior notice.*

OFFICINA POCATINO SNC RECOMMENDS THE END USER TO WASH ALL THE ARTICLES CAREFULLY WITH WATER AND GENTLY NEUTRAL SOAP BEFORE USE (EXCEPT FOR ART. P378 AND P384).

ALL THE ARTICLES ARE CERTIFIED FOR FOOD CONTACT WITH THE EXCEPTION OF ART. P378 AND P384.

Condizioni di
vendita

*General sale
conditions*





OFFICINA
POCATINO

 Made in Italy

Via Oddino Pietra, 12
28887 **Omegna** (VB)
Italy
Tel. +39 0323 641139
info@pocatino.it
www.pocatino.it



 Officina Pocatino

 [officina_pocatino_snc](https://www.instagram.com/officina_pocatino_snc)